

KLAVIATUUR ON JAOTATUD OKTAVITEKS.

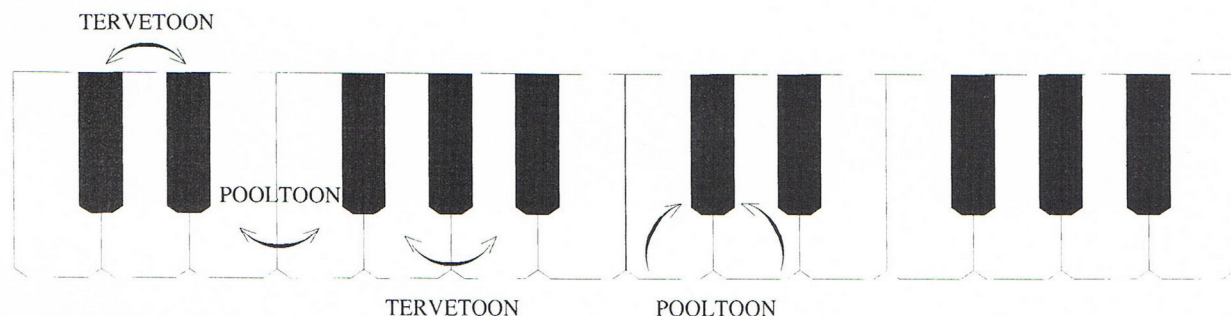
HELIREDELI ULATUST C<sup>1</sup> - C<sup>2</sup> NIMETATAKSE OKTAVIKS.

OKTAV KOOSNEB SEITSMEST ERINEVAST NOODIST. ÜLEMINE, KAHEKSAS NOOT ON KÕLALT SARNANE ALGUSNOODIGA JA KANNAB KA SAMA NIME.

## TERVETOON JA POOLTOON

ERINEVA KÕRGUSEGA HELIDE VAHELIST KAUGUST MÕÕDETAKSE TOONIDES.

KAHE NAABERHELI VAHEL VÕIB OLLA POOLTOON VÕI TERVETOON.



## ALTERATSIOONIMÄRGID

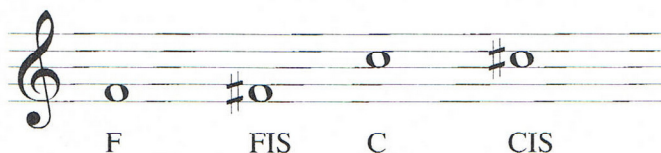
KÕIKI HELISID ON VÕIMALIK KÕRGENDADA JA MADALDADA.

MUUSIKAS NIMETATAKSE SEDA **ALTEREERIMISEKS** JA VASTAVAIK MÄRKE

**ALTERATSIOONIMÄRKIDEKS.**

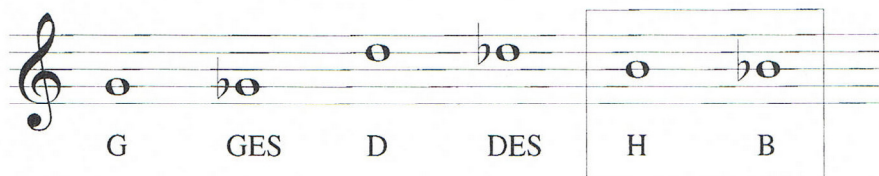
### DIEES -

KÕRGENDUSMÄRK, MIS KÕRGENDAB NOOTI POOLE TOONI VÕRRA.



### BEMOLL -

MADALDUSMÄRK, MIS MADALDAB NOOTI POOLE TOONI VÕRRA.



### BEKAAR -

KEELUMÄRK, MIS MUUDAB KEHTETUKS EELNENUD ALTERATSIOONIMÄRGID.

